

Nombre de Folios : PdG + 37 Folios

Folio 01 : Branchement Tarif C4

Folios 02 à 10 : TGBT

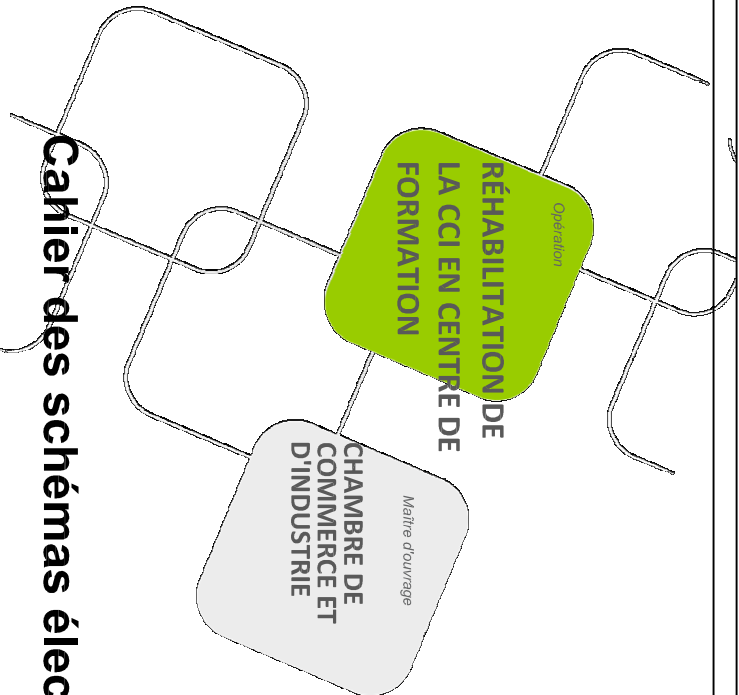
Folios 12 à 17 : TD S/1

Folios 19 à 24 : TD 0/1

Folios 26 à 30 : TD 1/1

Folios 32 à 35 : TD 2/1

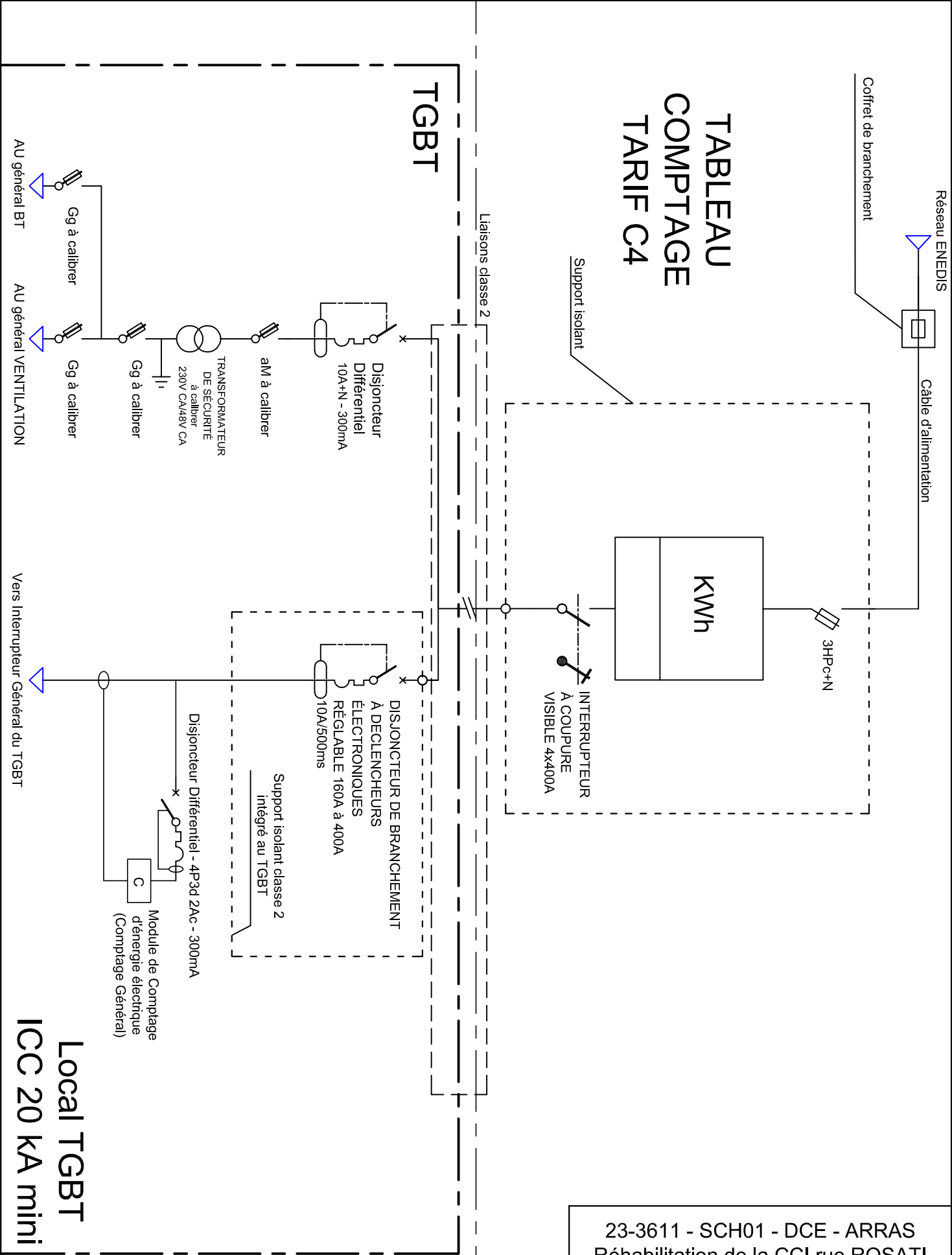
Folio 37 : Schéma type de commande d'éclairage avec détecteurs



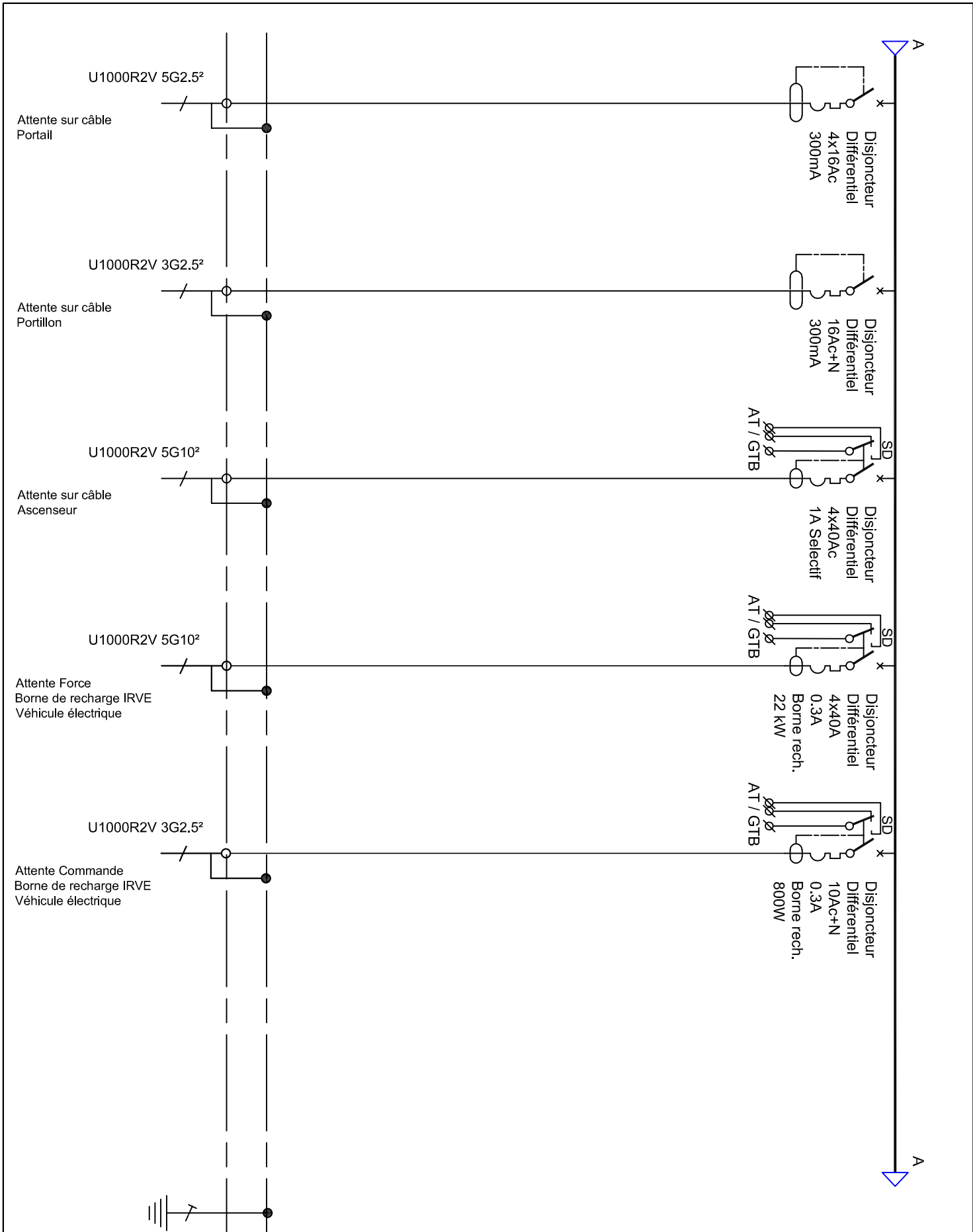
DOSSIER N° 23-3611		SCH - 01		ÉCHELLE Sans objet	
D.C.E.		PLAN GUIDE			
Dessin		David CLÉMENT / Claude RABIER		Responsable Affaire	
Responsable Étude		Yannic DÉCAMP		Date	
				MAI 2024	
BUREAU D'ÉTUDES TCE		ARCHITECTE			
B.A. bat		SARL Scenario - ara architectes			
980, Avenue Charles Pecqueur 62620 RUITZ Tél : 03.21.53.59.26 / Fax : 03.21.53.28.10 e-mail : sebastien.watel@ba-bat.com		19 rue Laurent GERS 62223 SAINT LAURENT BLANGY Tél : 03.21.51.10.00 etude@scenario-ara.com			
ind.		MODIFICATIONS			
date					
C					
B		06-24 Modifications client			
A		06-24 Modifications client et mise à jour plan architecte			
-		05-24 Première diffusion			

Ce plan guide :

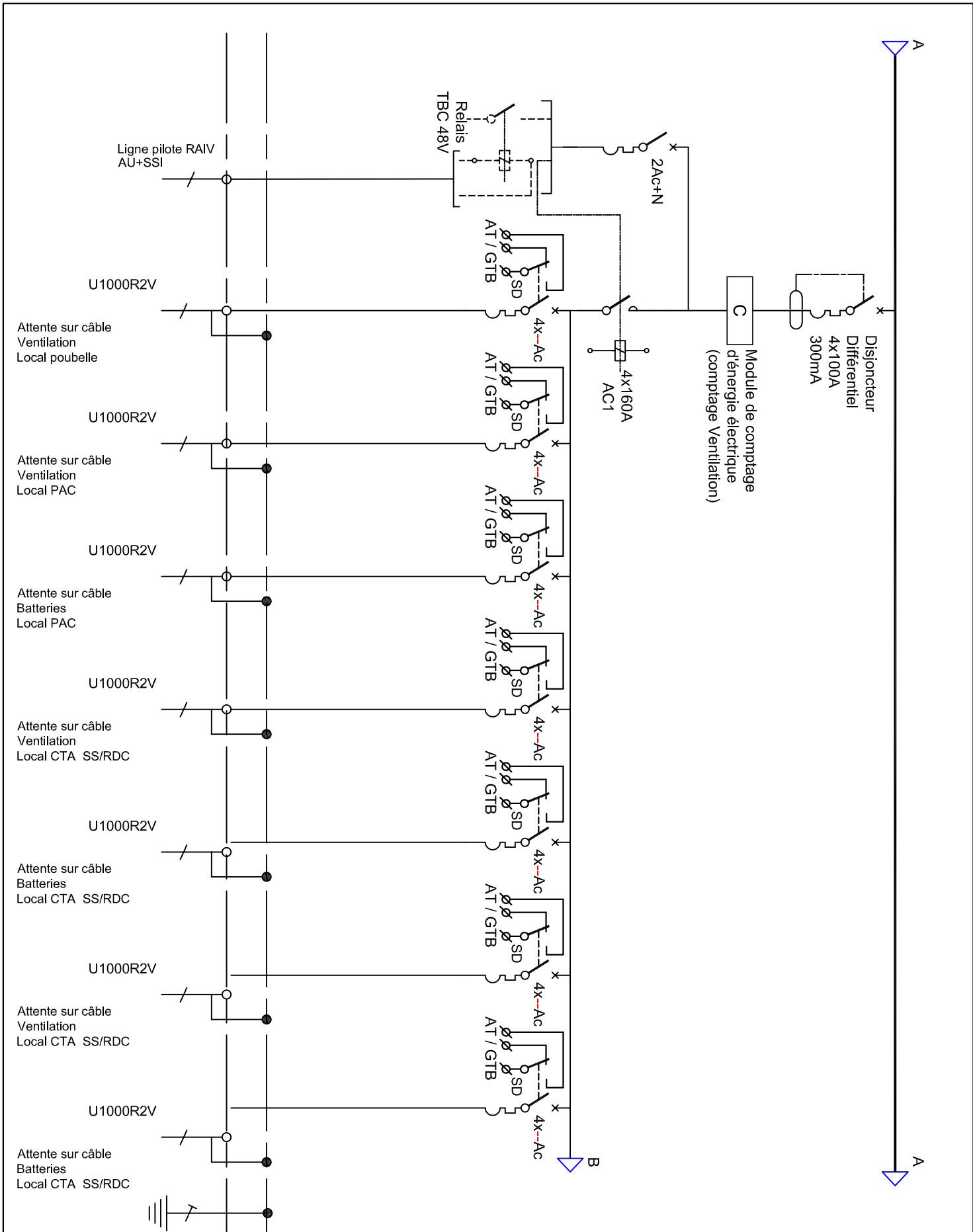
- est la propriété intellectuelle de B.A. BAT et ne peut être utilisé ou reproduit sans son accord,
- n'est valide que pour les éléments techniques du lot concerné,
- facilite la compréhension du C.C.T.P., mais ne constitue pas un plan d'exécution qui reste à établir par l'entrepreneur,
- en cas de discordance avec les plans Architecte les plus récents, ces derniers sont à prendre en considération et les plans techniques sont à modifier en conséquence.



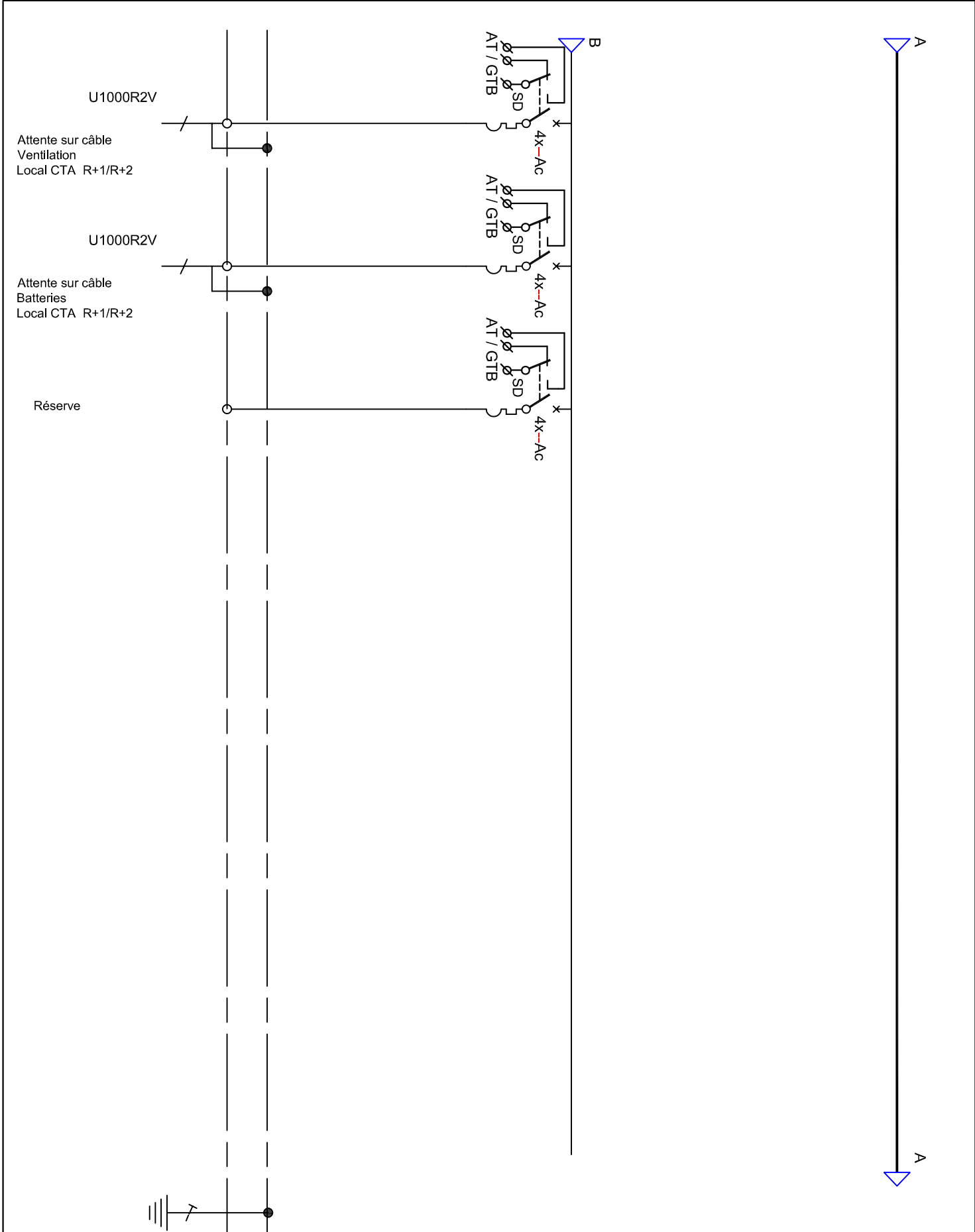
23-3611 - SCH01 - DCE - ARRAS Réhabilitation de la CCI rue ROSATI			
01	A		05/24
BRANCHEMENT TARIF C4	folio	indice	modifications
B.A BAT - 980, avenue Charles Pecqueur - 62620 Ruitz			date



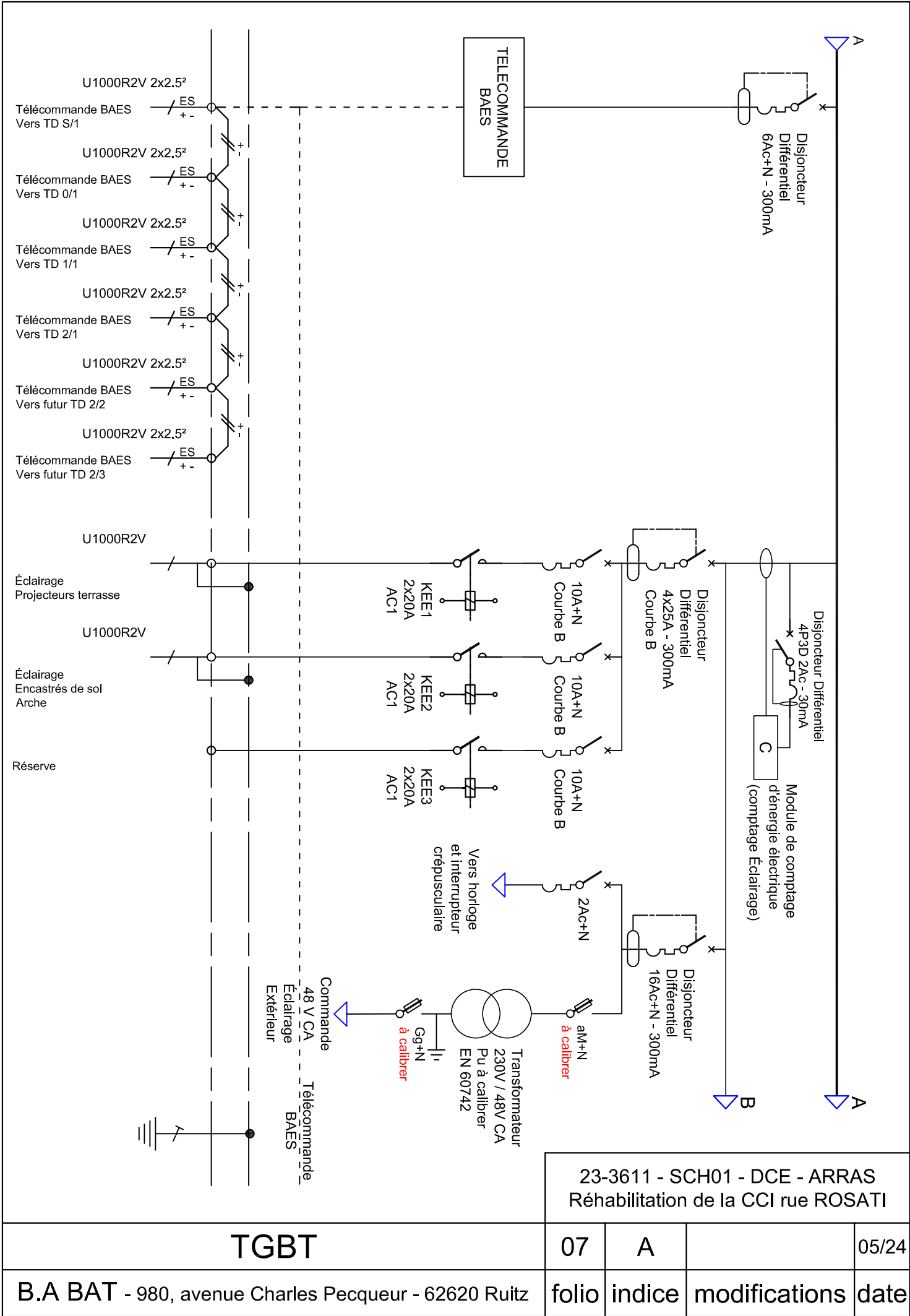
23-3611 - SCH01 - DCE - ARRAS Réhabilitation de la CCI rue ROSATI				
TGBT		03	A	05/24
B.A BAT - 980, avenue Charles Pecqueur - 62620 Ruitz	folio	indice	modifications	date

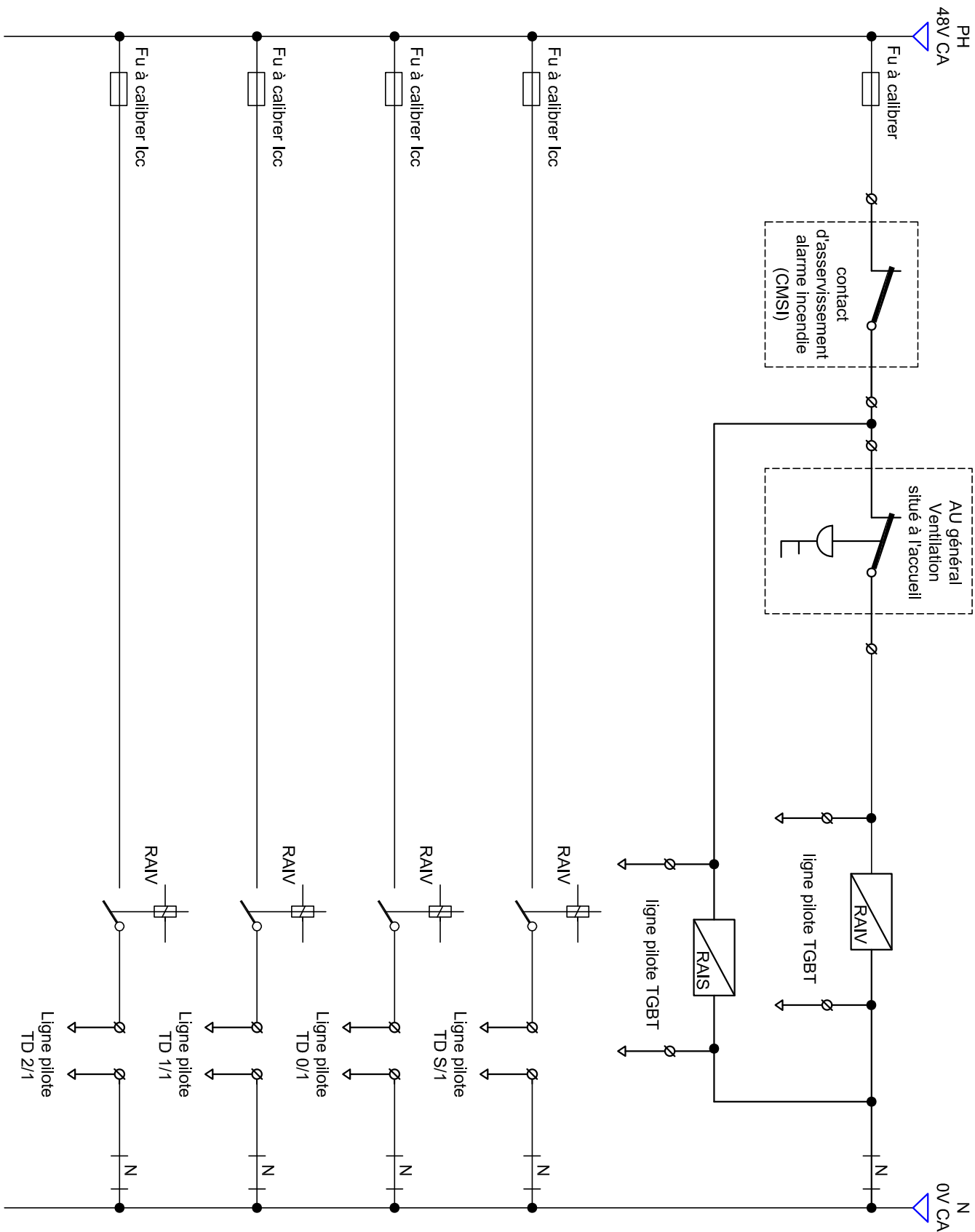


TGBT	04	A		05/24
B.A BAT - 980, avenue Charles Pecqueur - 62620 Ruitz	folio	indice	modifications	date



23-3611 - SCH01 - DCE - ARRAS Réhabilitation de la CCI rue ROSATI				
TGBT	05	A		05/24
B.A BAT - 980, avenue Charles Pecqueur - 62620 Ruitz	folio	indice	modifications	date





COMMANDE ASSERVISSEMENT SSI/Ventilation

23-3611 - SCH01 - DCE - ARRAS
Réhabilitation de la CCI rue ROSATI

TGBT

10

A

05/24

B.A BAT - 980, avenue Charles Pecqueur - 62620 Ruitz

folio

indice

modifications

date

FOLIO VIERGE

23-3611 - SCH01 - DCE - ARRAS
Réhabilitation de la CCI rue ROSATI

11

A

05/24

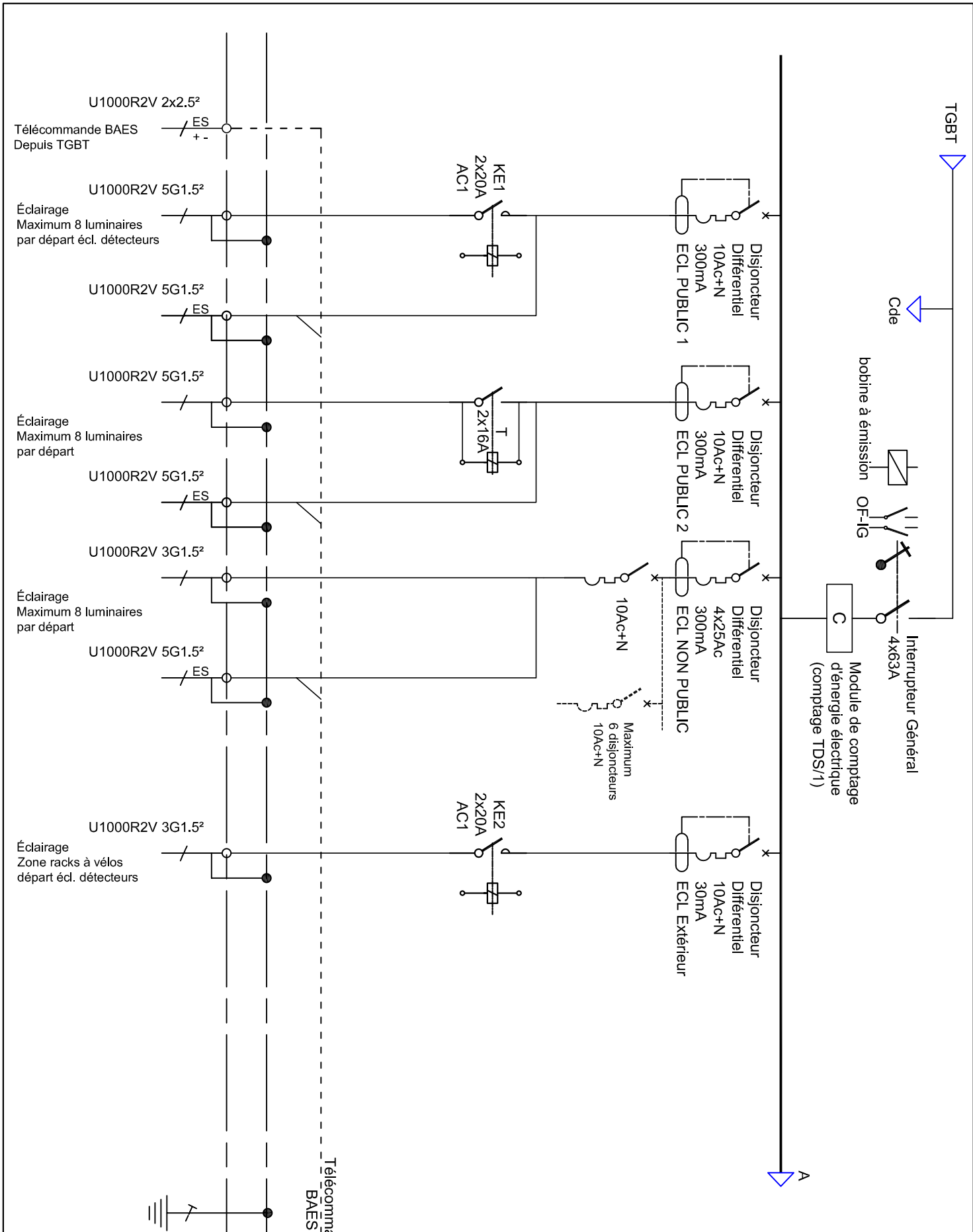
B.A BAT - 980, avenue Charles Pecqueur - 62620 Ruitz

folio

indice

modifications

date



23-3611 - SCH01 - DCE - ARRAS
Réhabilitation de la CCI rue ROSATI

TD S/1

12

A

05/24

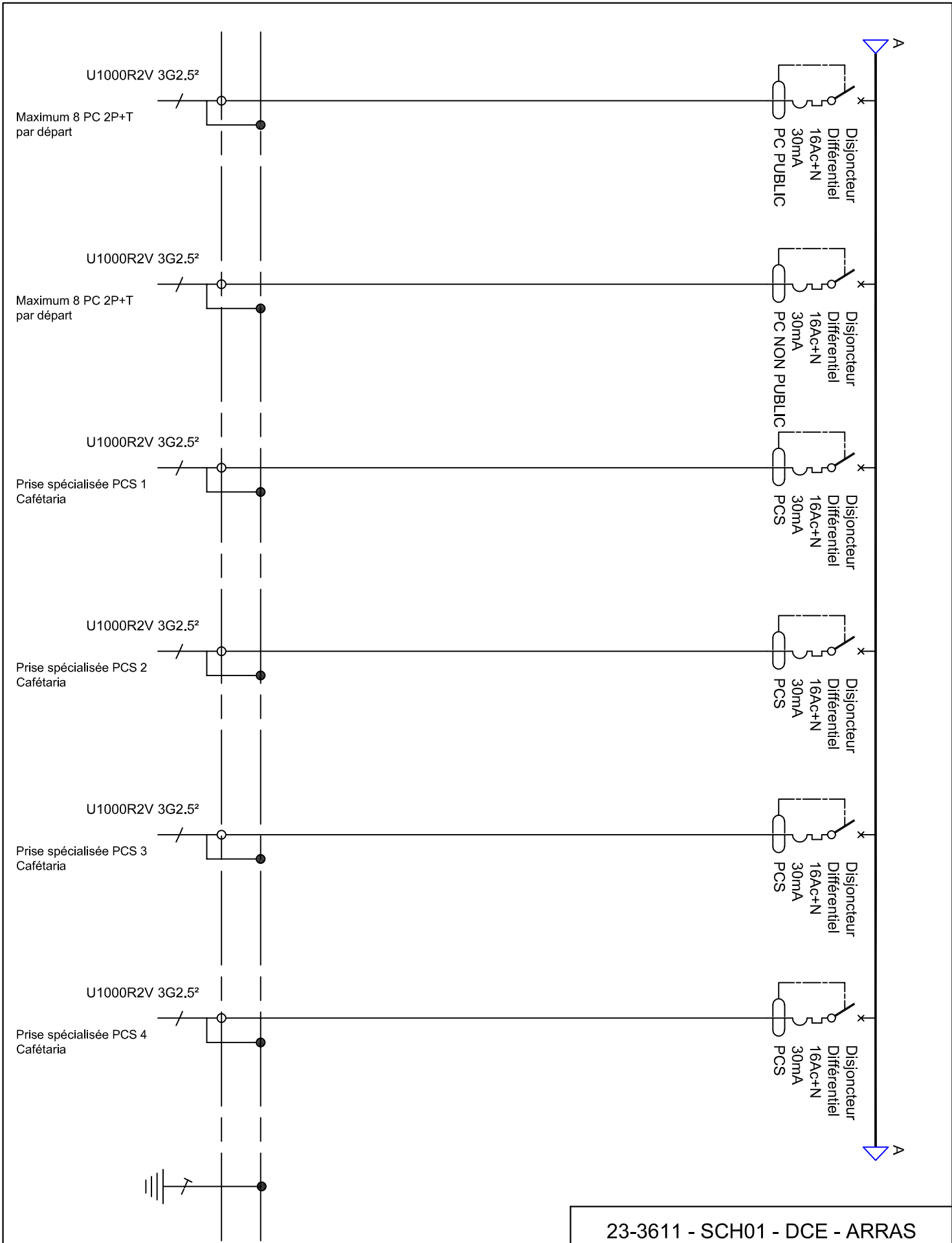
B.A BAT - 980, avenue Charles Pecqueur - 62620 Ruitz

folio

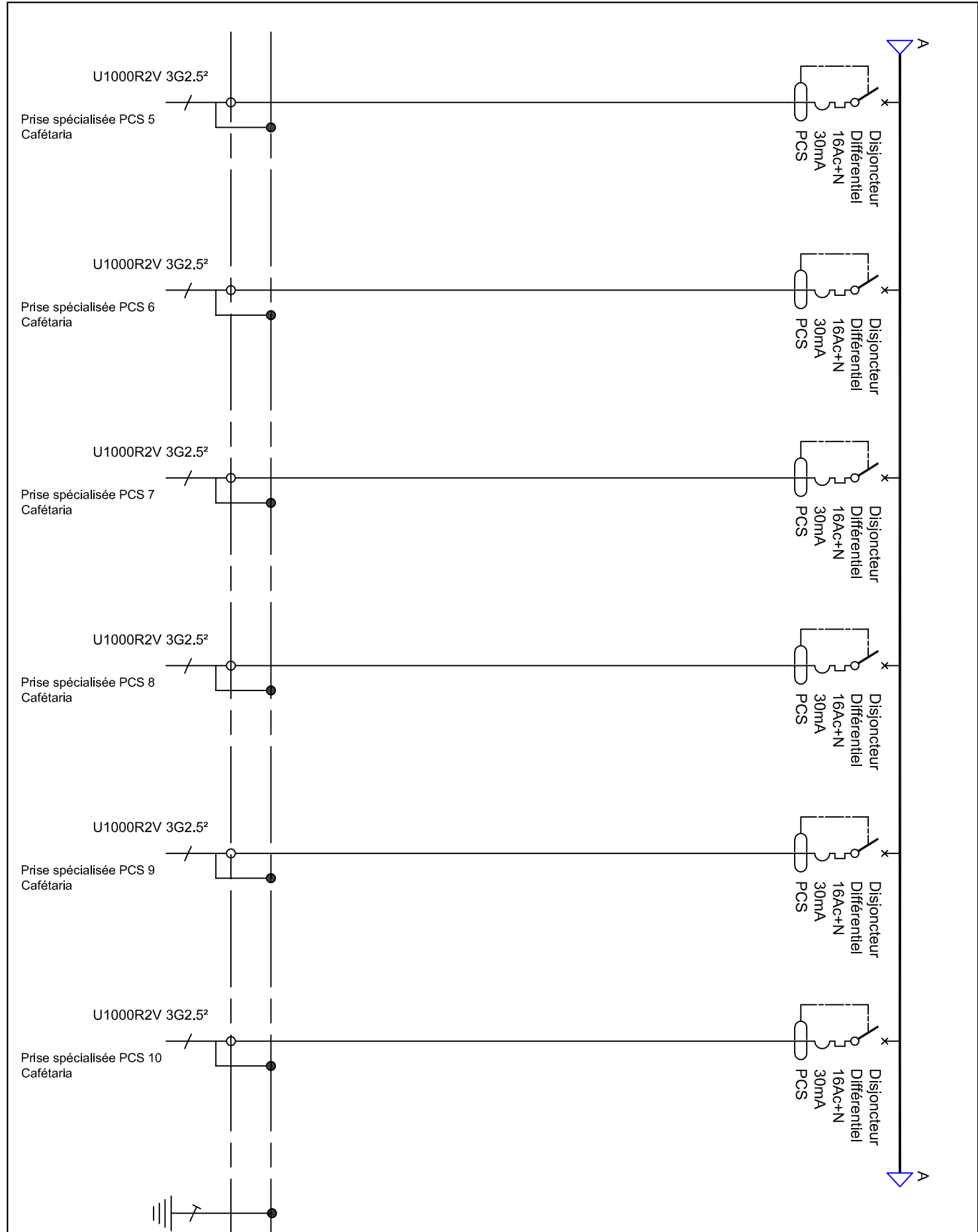
indice

modifications

date

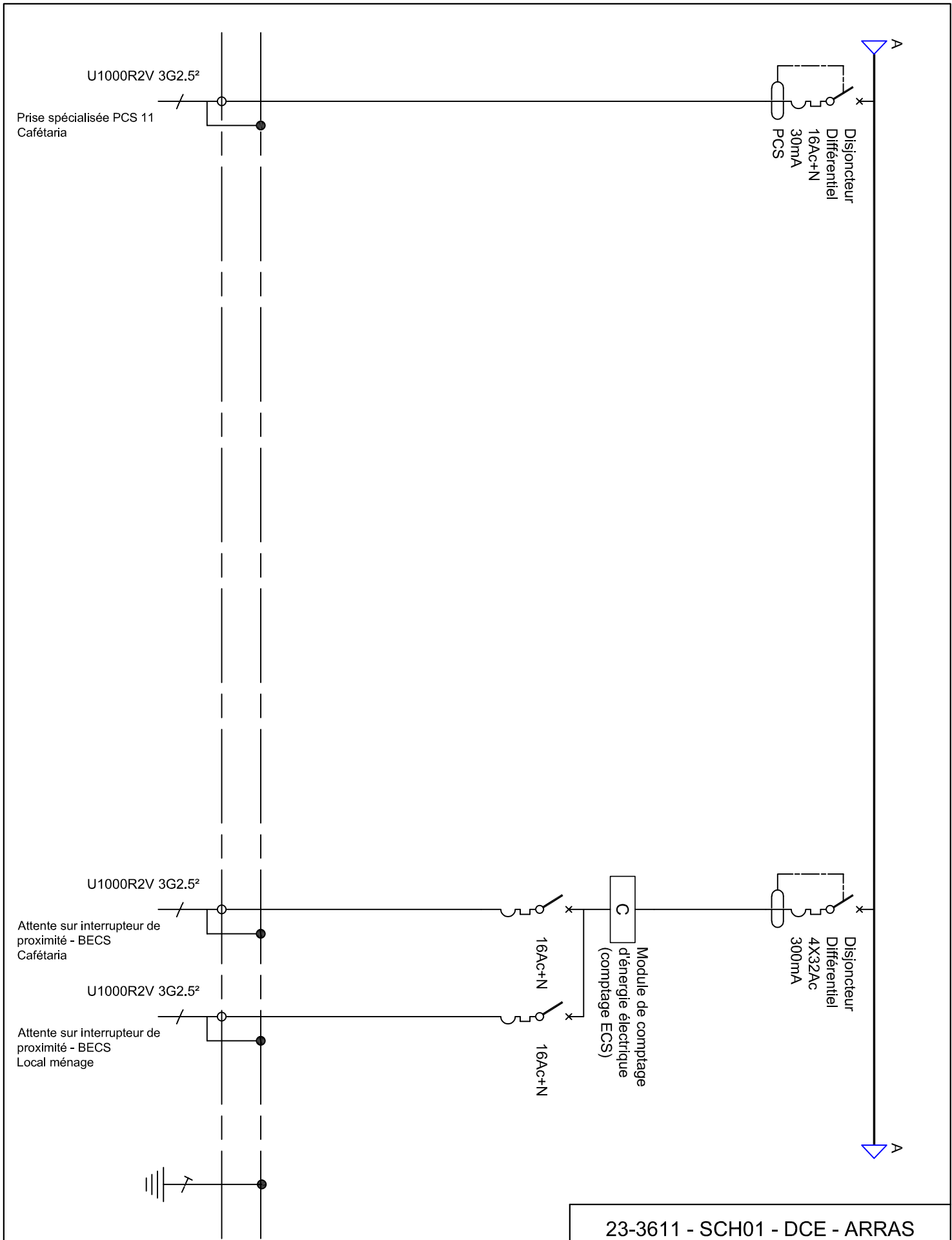


23-3611 - SCH01 - DCE - ARRAS Réhabilitation de la CCI rue ROSATI				
TD S/1	13	A		05/24
B.A BAT - 980, avenue Charles Pecqueur - 62620 Ruitz	folio	indice	modifications	date

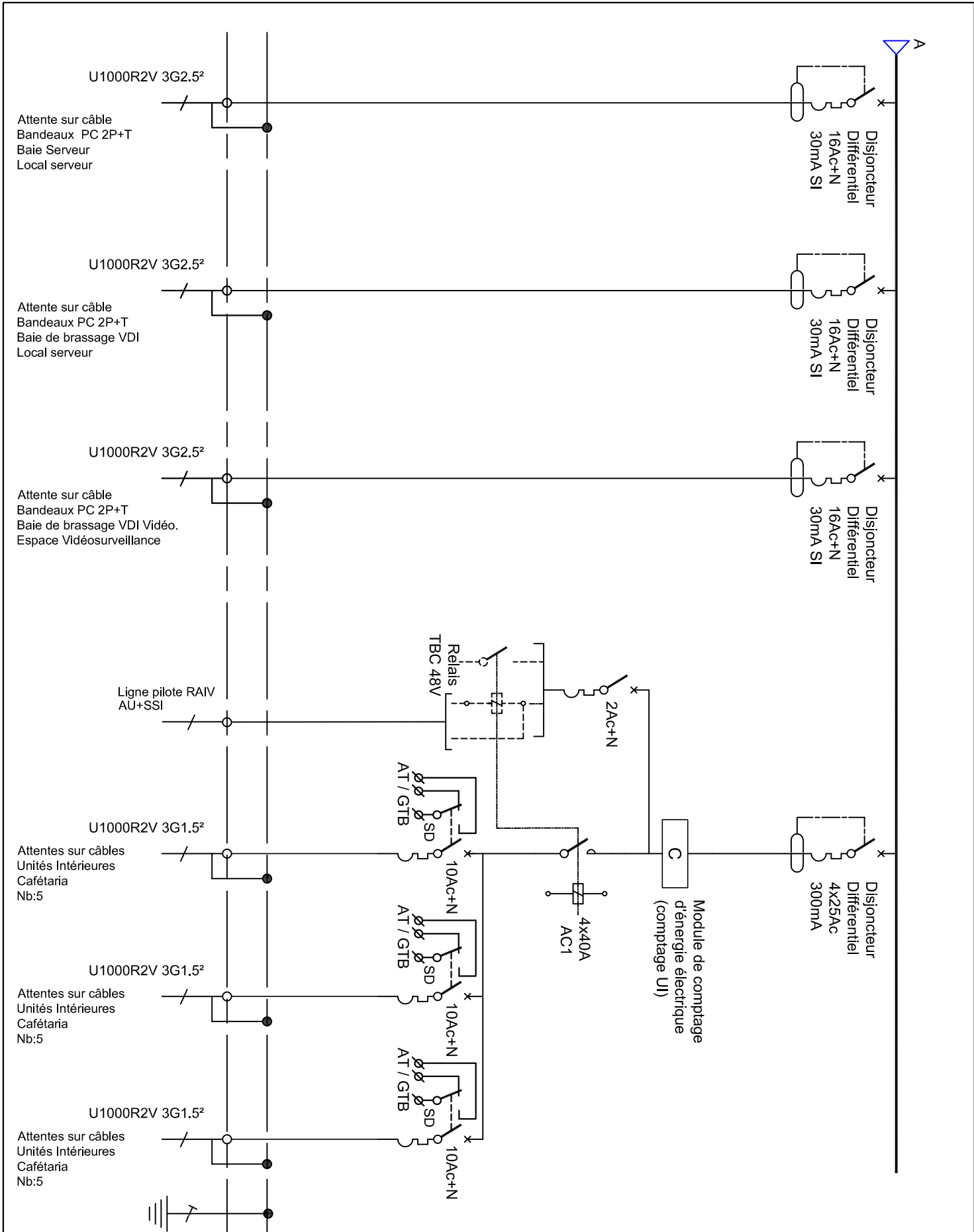


23-3611 - SCH01 - DCE - ARRAS
Réhabilitation de la CCI rue ROSATI

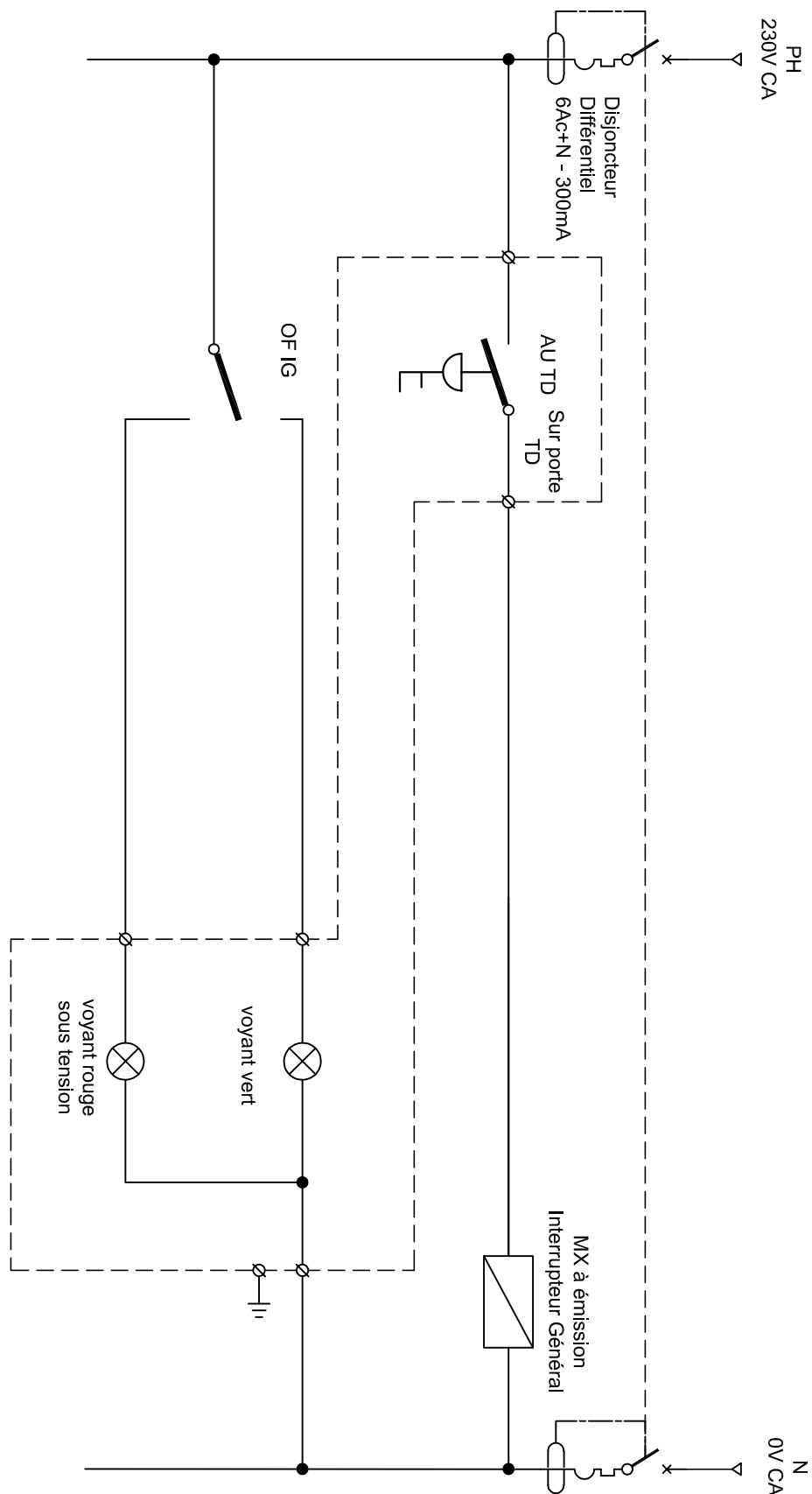
TD S/1	14	A		05/24
B.A BAT - 980, avenue Charles Pecqueur - 62620 Ruitz	folio	indice	modifications	date



23-3611 - SCH01 - DCE - ARRAS Réhabilitation de la CCI rue ROSATI				
TD S/1		15	A	05/24
B.A BAT - 980, avenue Charles Pecqueur - 62620 Ruitz	folio	indice	modifications	date



23-3611 - SCH01 - DCE - ARRAS Réhabilitation de la CCI rue ROSATI				
TD S/1		16	A	05/24
B.A BAT - 980, avenue Charles Pecqueur - 62620 Ruitz		folio	indice	modifications
				date



Commande A.U. TD

23-3611 - SCH01 - DCE - ARRAS
Réhabilitation de la CCI rue ROSATI

TD S/1

17

A

05/24

B.A BAT - 980, avenue Charles Pecqueur - 62620 Ruitz

folio

indice

modifications

date

FOLIO VIERGE

23-3611 - SCH01 - DCE - ARRAS
Réhabilitation de la CCI rue ROSATI

18

A

05/24

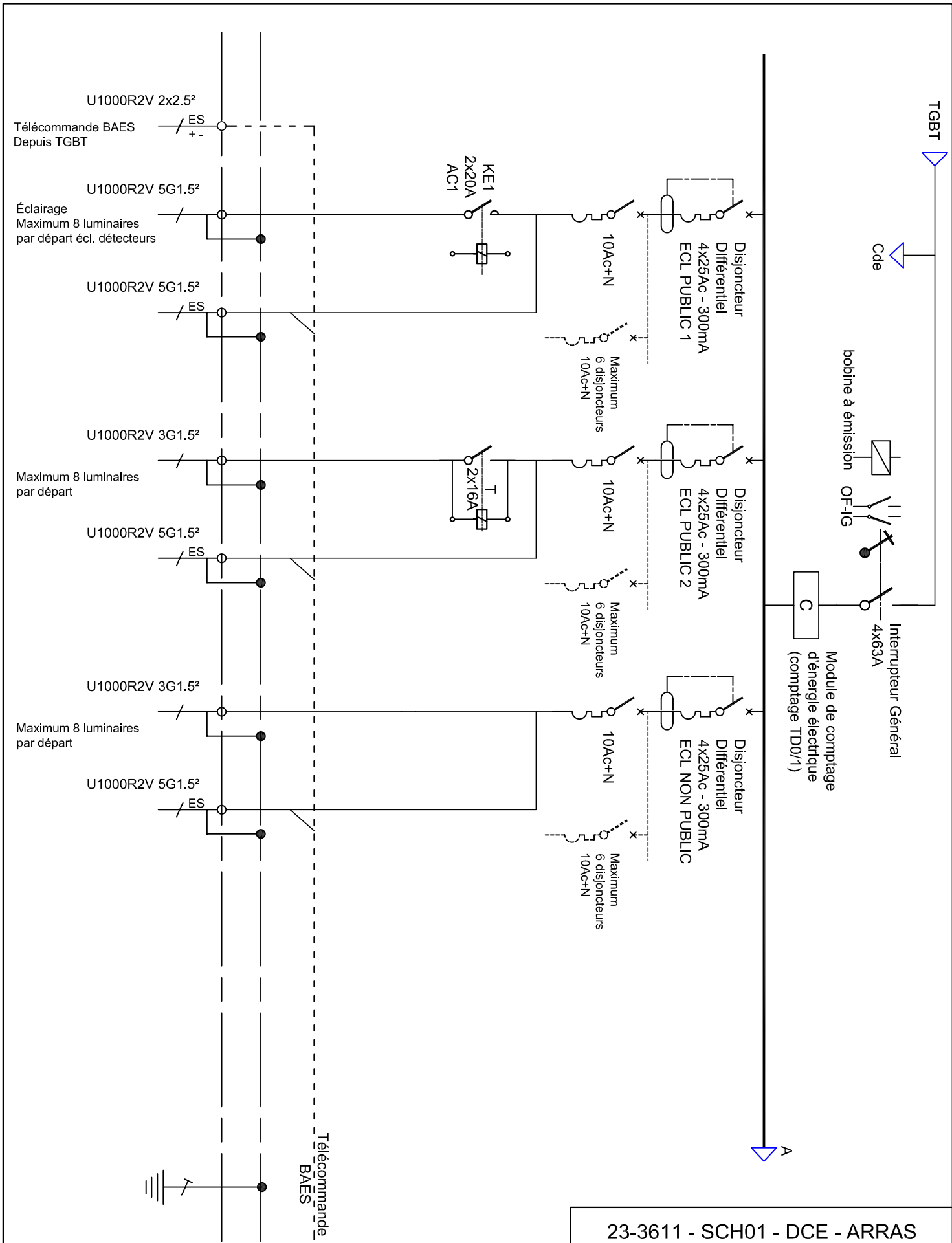
B.A BAT - 980, avenue Charles Pecqueur - 62620 Ruitz

folio

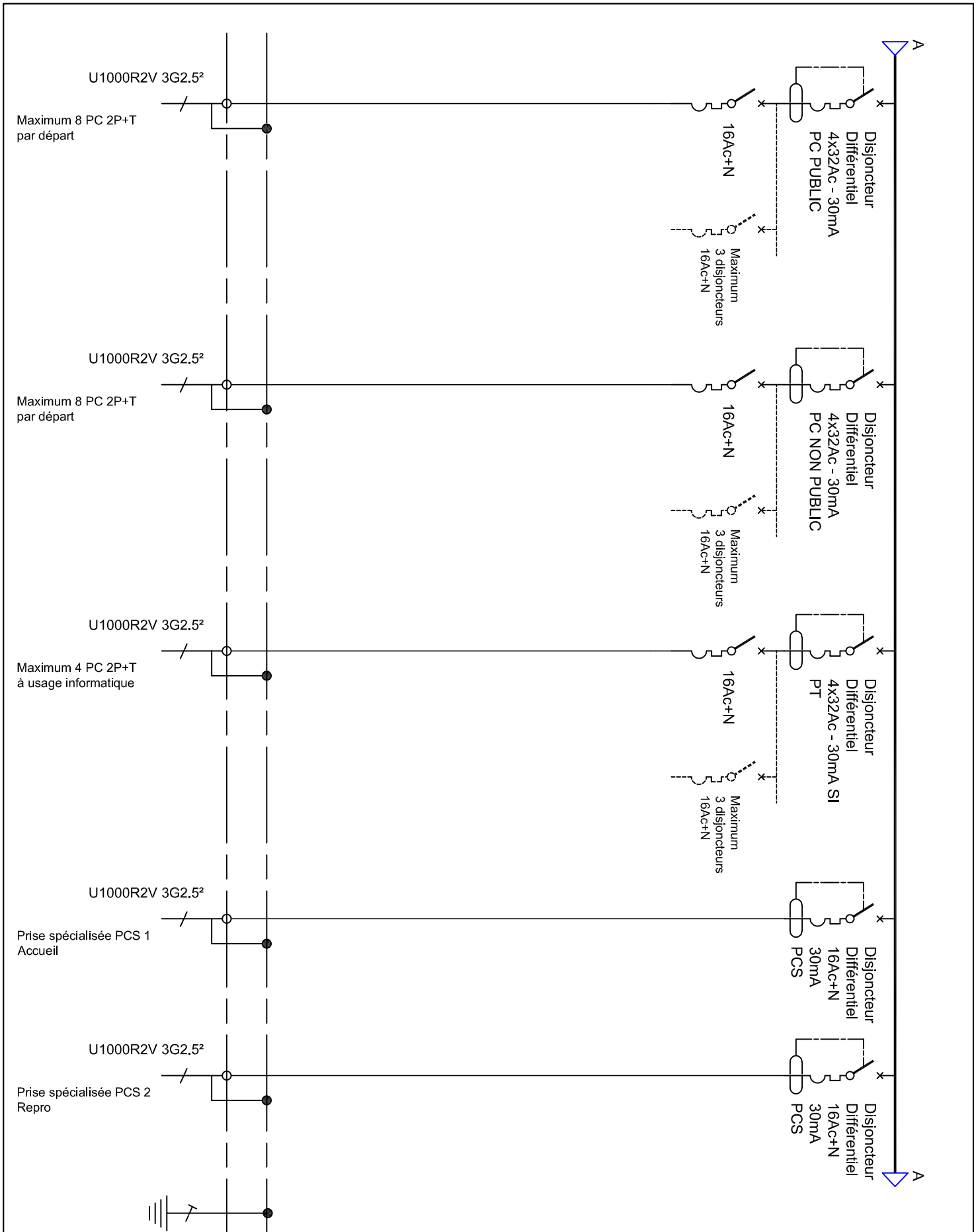
indice

modifications

date

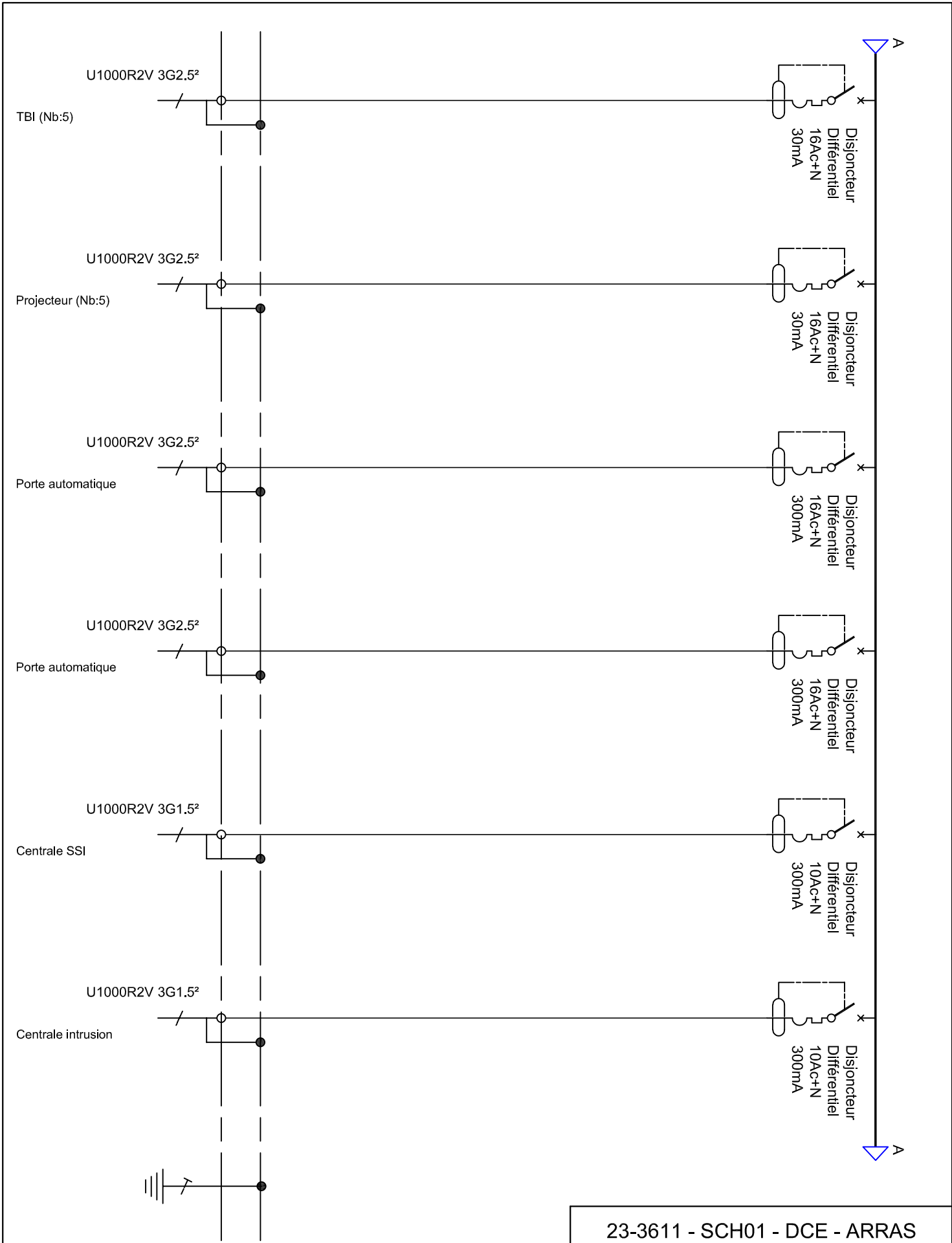


TD 0/1	19	A		05/24
B.A BAT - 980, avenue Charles Pecqueur - 62620 Ruitz	folio	indice	modifications	date



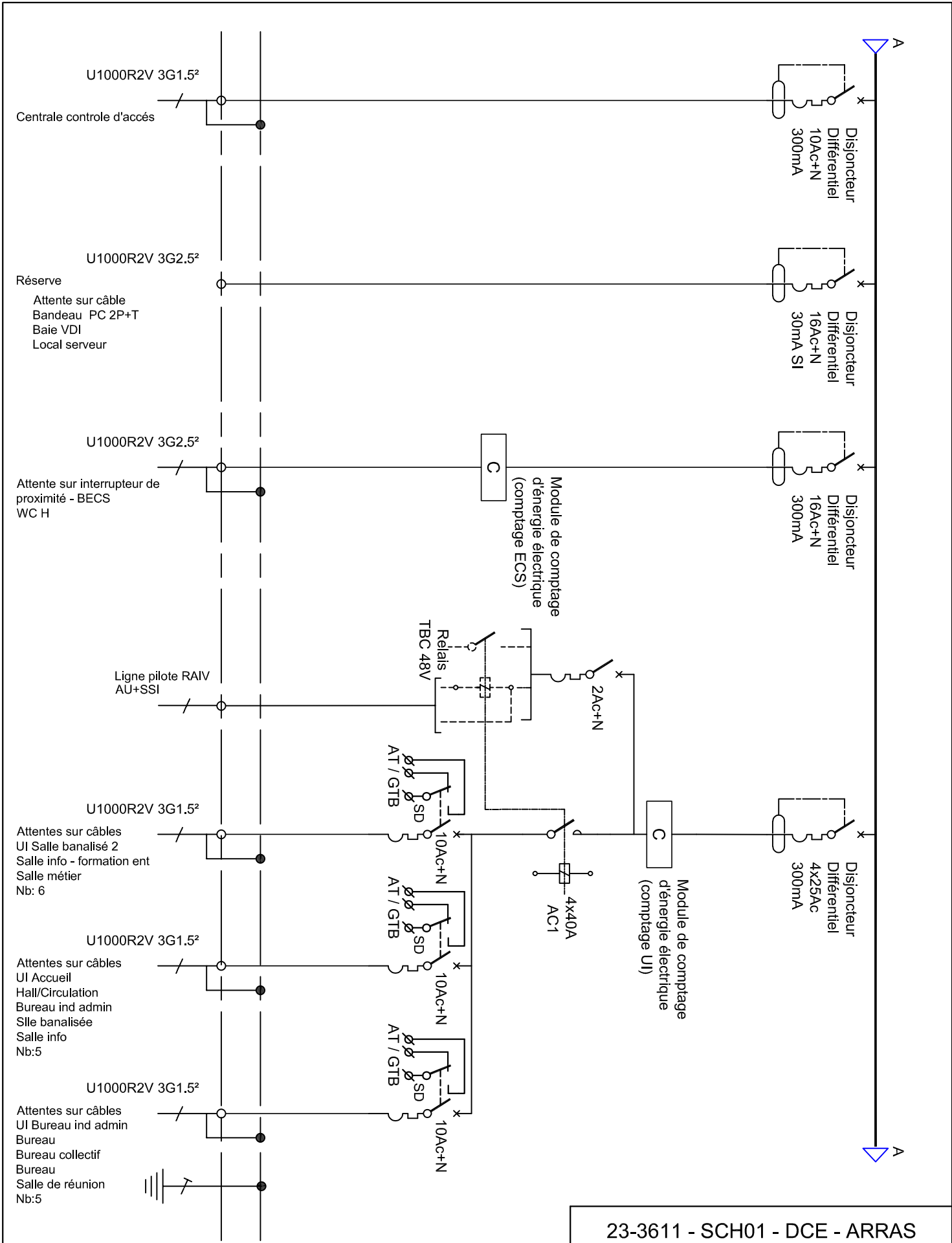
23-3611 - SCH01 - DCE - ARRAS
 Réhabilitation de la CCI rue ROSATI

TD 0/1	20	A		05/24
B.A BAT - 980, avenue Charles Pecqueur - 62620 Ruitz	folio	indice	modifications	date

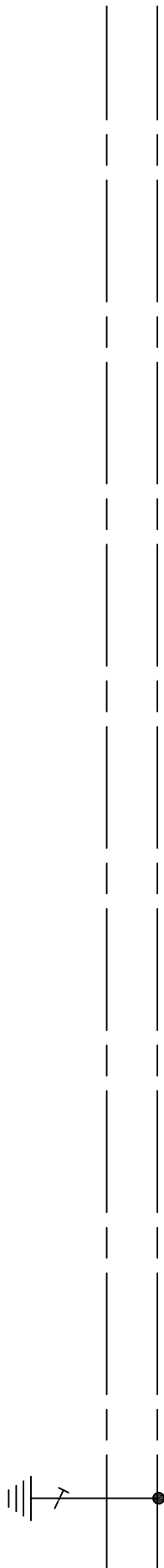


23-3611 - SCH01 - DCE - ARRAS
Réhabilitation de la CCI rue ROSATI

TD 0/1	21	A		05/24
B.A BAT - 980, avenue Charles Pecqueur - 62620 Ruitz	folio	indice	modifications	date



23-3611 - SCH01 - DCE - ARRAS Réhabilitation de la CCI rue ROSATI				
TD 0/1		22	A	05/24
B.A BAT - 980, avenue Charles Pecqueur - 62620 Ruitz	folio	indice	modifications	date



23-3611 - SCH01 - DCE - ARRAS
Réhabilitation de la CCI rue ROSATI

TD 0/1

23

A

05/24

B.A BAT - 980, avenue Charles Pecqueur - 62620 Ruitz

folio

indice

modifications

date

FOLIO VIERGE

23-3611 - SCH01 - DCE - ARRAS
Réhabilitation de la CCI rue ROSATI

25

A

05/24

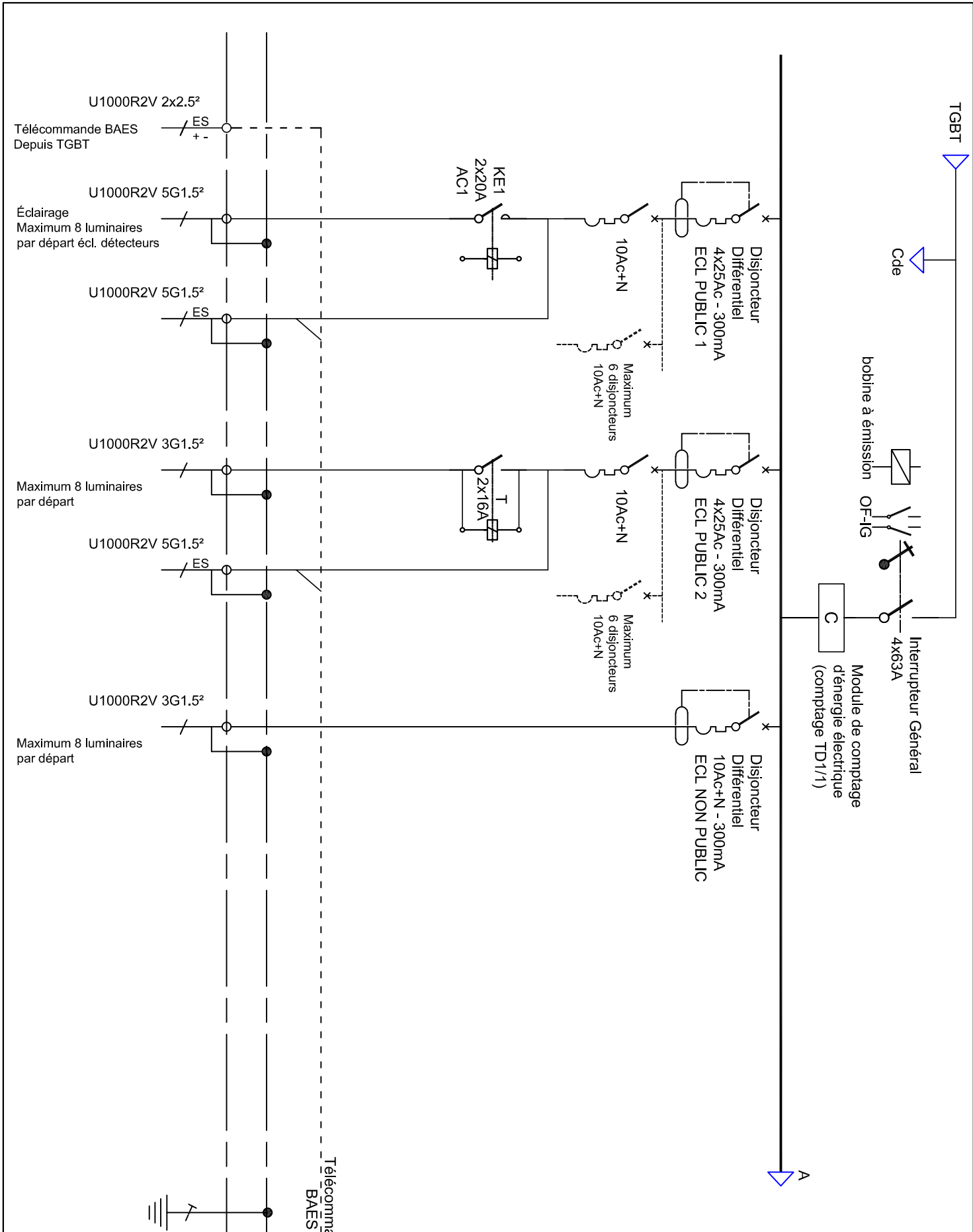
B.A BAT - 980, avenue Charles Pecqueur - 62620 Ruitz

folio

indice

modifications

date



23-3611 - SCH01 - DCE - ARRAS
Réhabilitation de la CCI rue ROSATI

TD 1/1

26

A

05/24

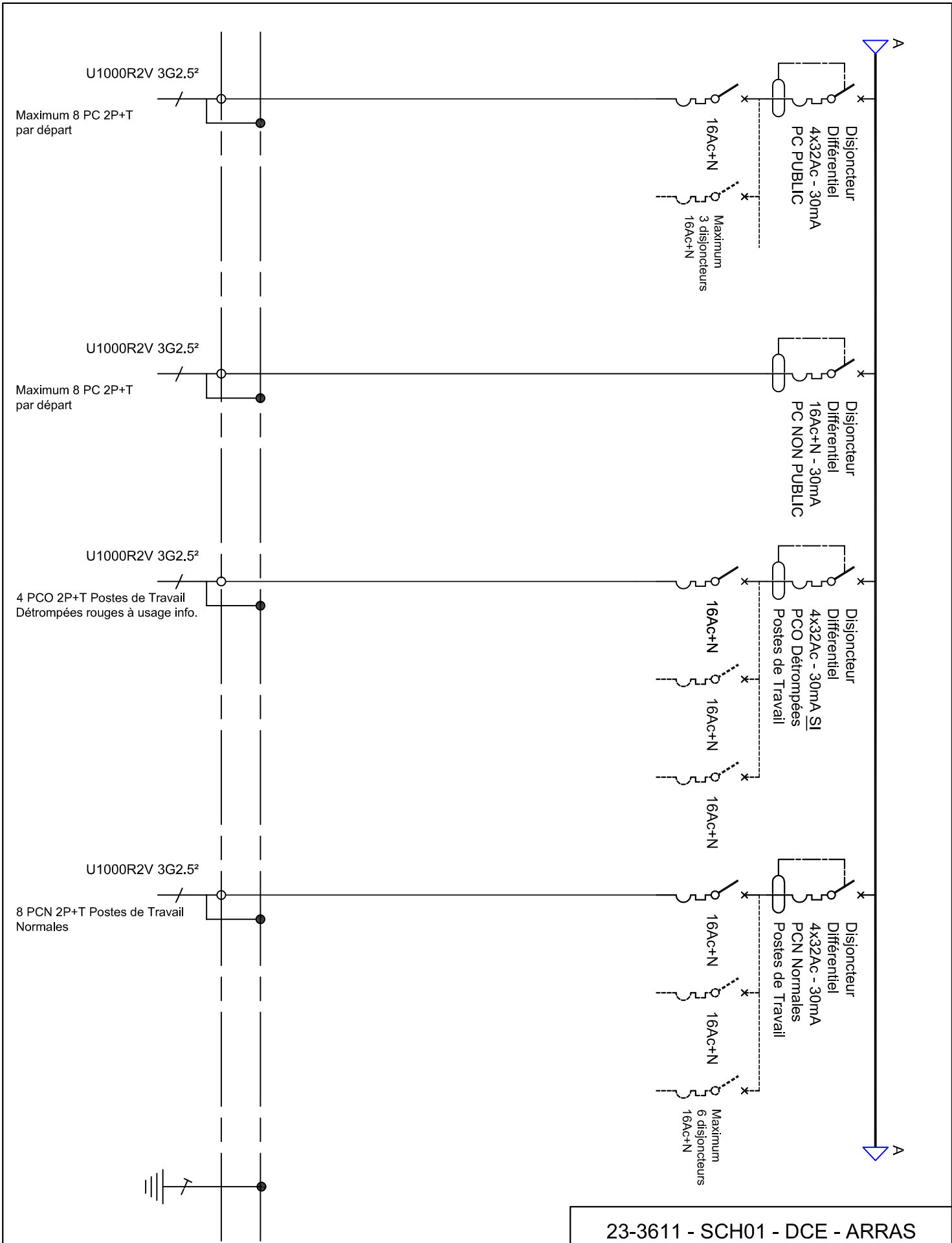
B.A BAT - 980, avenue Charles Pecqueur - 62620 Ruitz

folio

indice

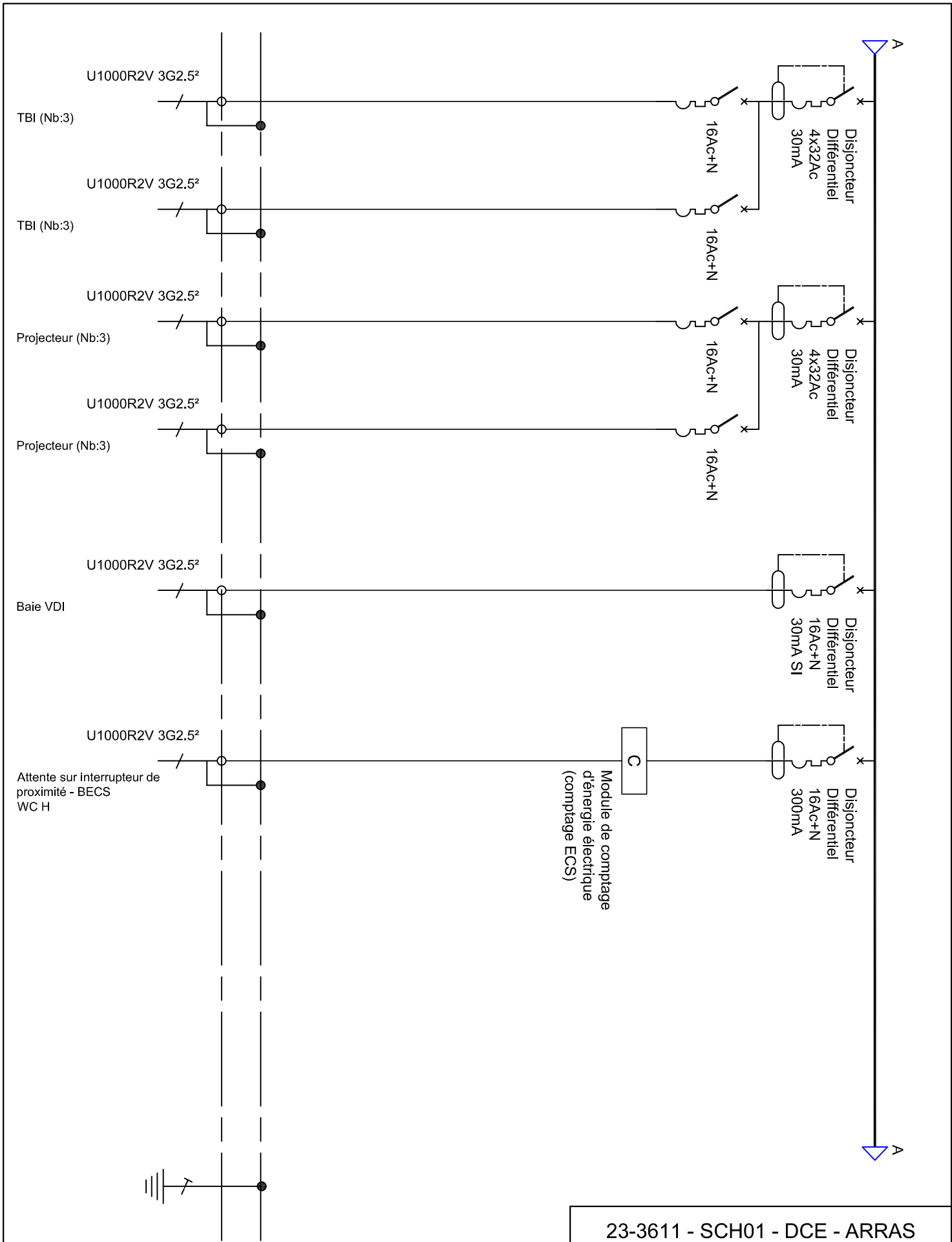
modifications

date

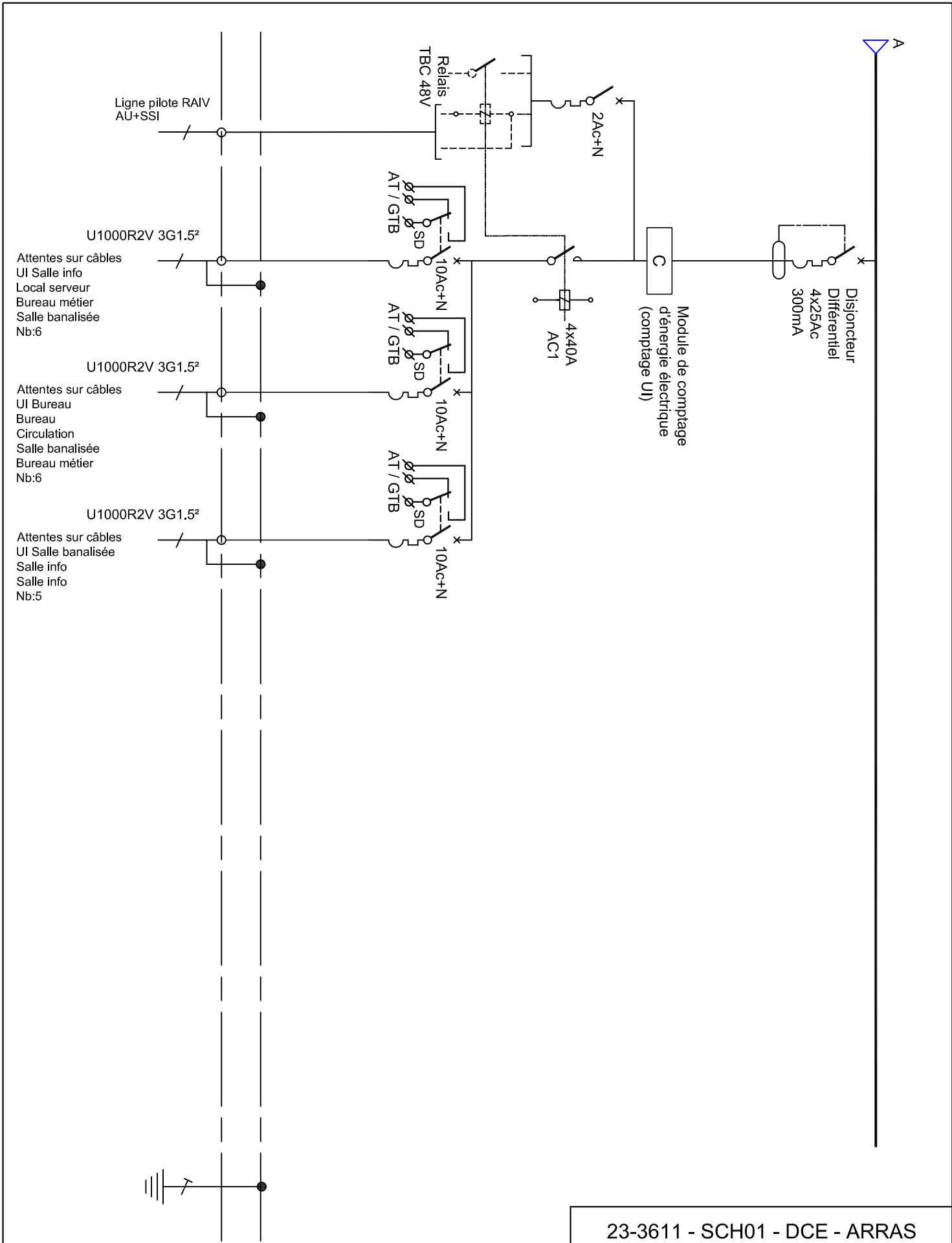


23-3611 - SCH01 - DCE - ARRAS
Réhabilitation de la CCI rue ROSATI

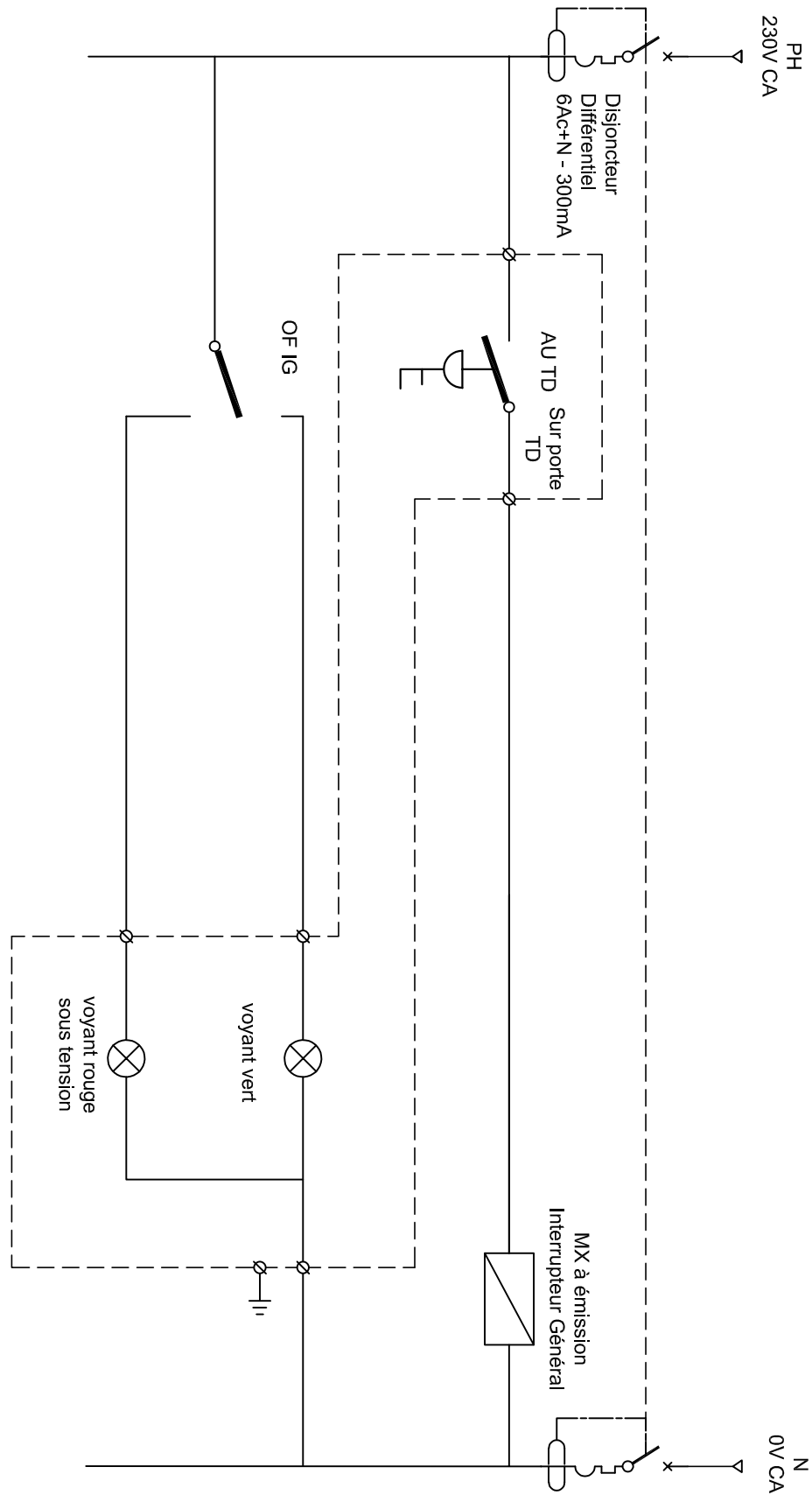
TD 1/1	27	A		05/24
B.A BAT - 980, avenue Charles Pecqueur - 62620 Ruitz	folio	indice	modifications	date



23-3611 - SCH01 - DCE - ARRAS Réhabilitation de la CCI rue ROSATI				
TD 1/1	28	A		05/24
B.A BAT - 980, avenue Charles Pecqueur - 62620 Ruitz	folio	indice	modifications	date



23-3611 - SCH01 - DCE - ARRAS Réhabilitation de la CCI rue ROSATI				
TD 1/1	29	A		05/24
B.A BAT - 980, avenue Charles Pecqueur - 62620 Ruitz	folio	indice	modifications	date



Commande A.U. TD

TD 1/1

23-3611 - SCH01 - DCE - ARRAS
Réhabilitation de la CCI rue ROSATI

B.A BAT - 980, avenue Charles Pecqueur - 62620 Ruitz

30

A

05/24

folio

indice

modifications

date

FOLIO VIERGE

23-3611 - SCH01 - DCE - ARRAS
Réhabilitation de la CCI rue ROSATI

31

A

05/24

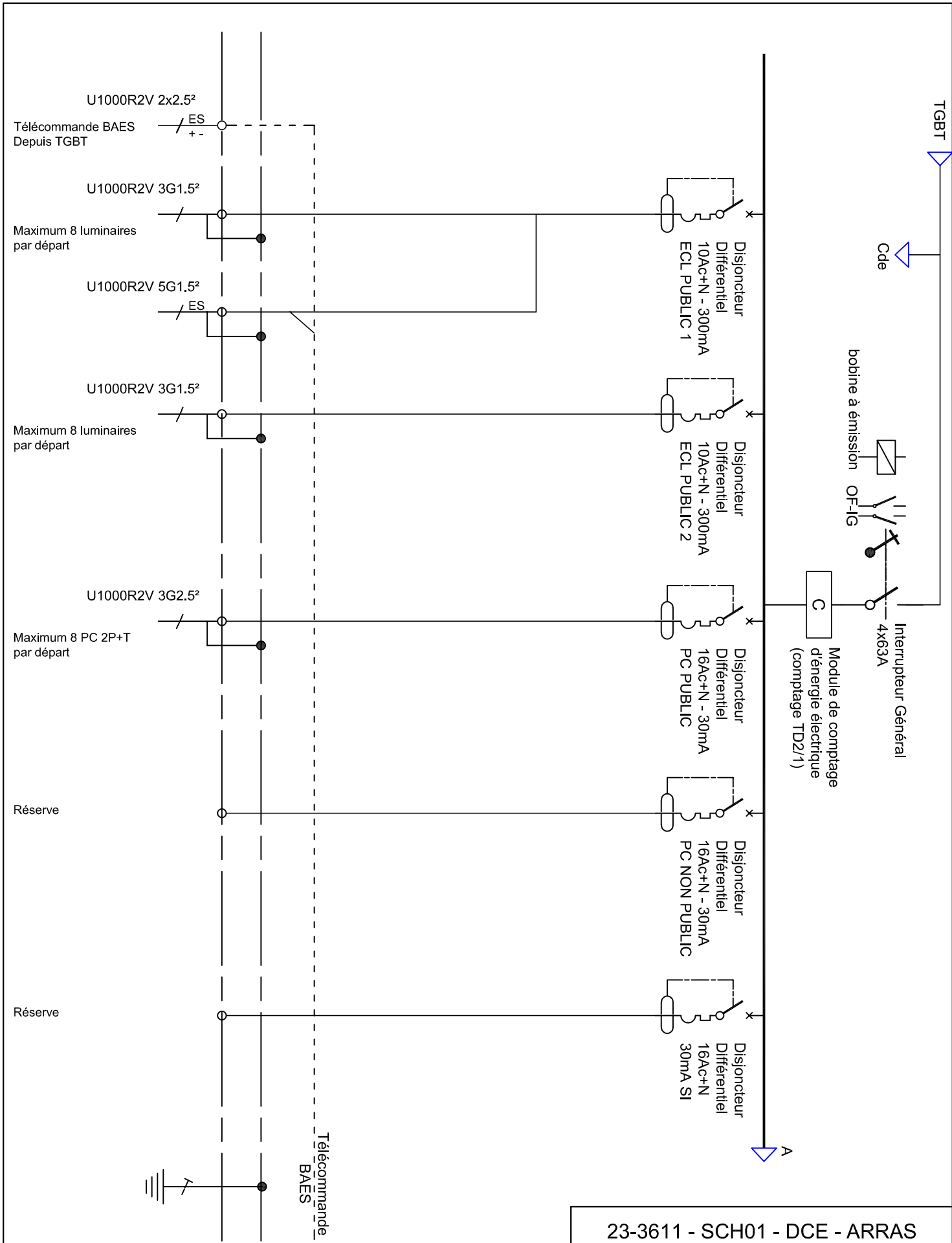
B.A BAT - 980, avenue Charles Pecqueur - 62620 Ruitz

folio

indice

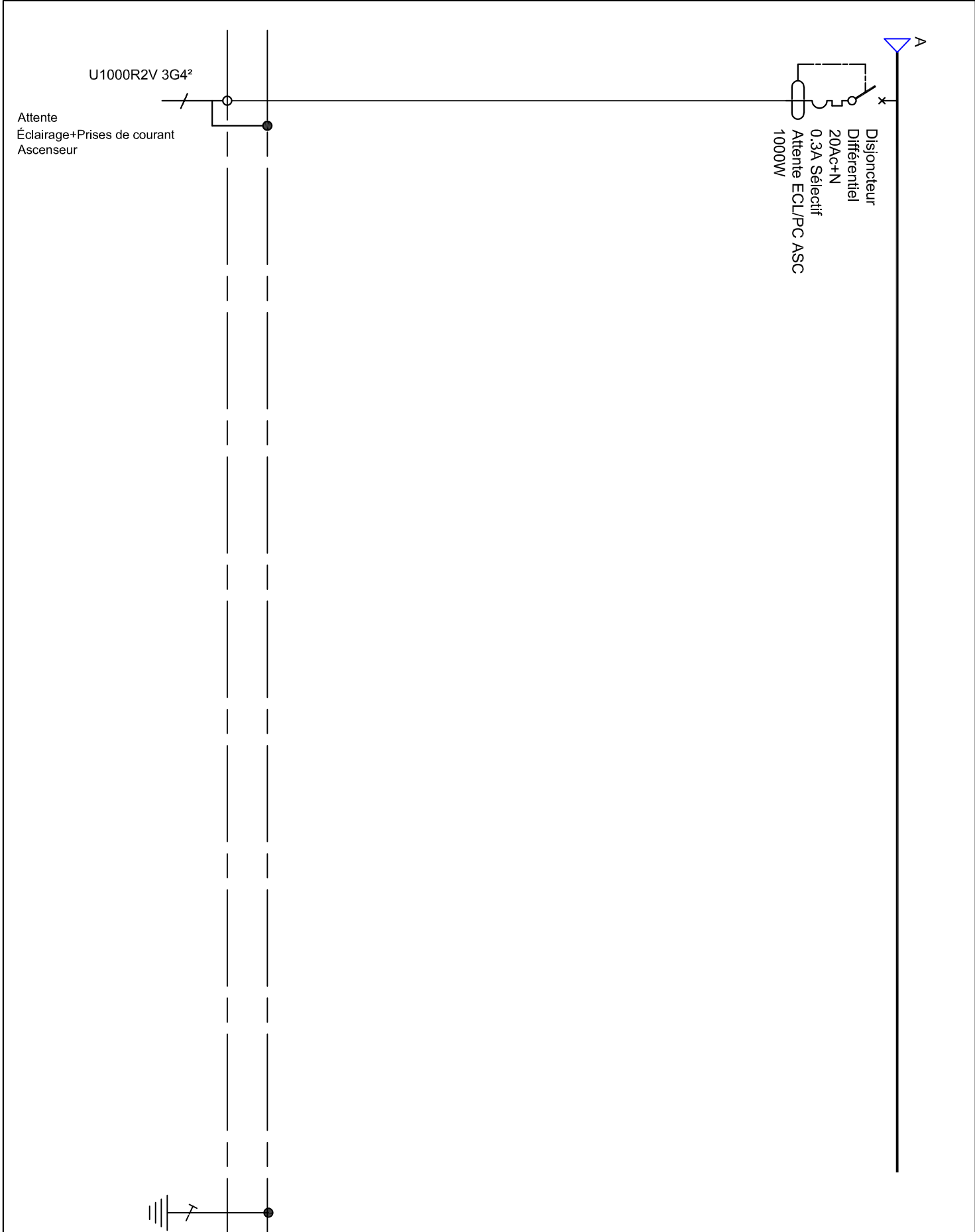
modifications

date

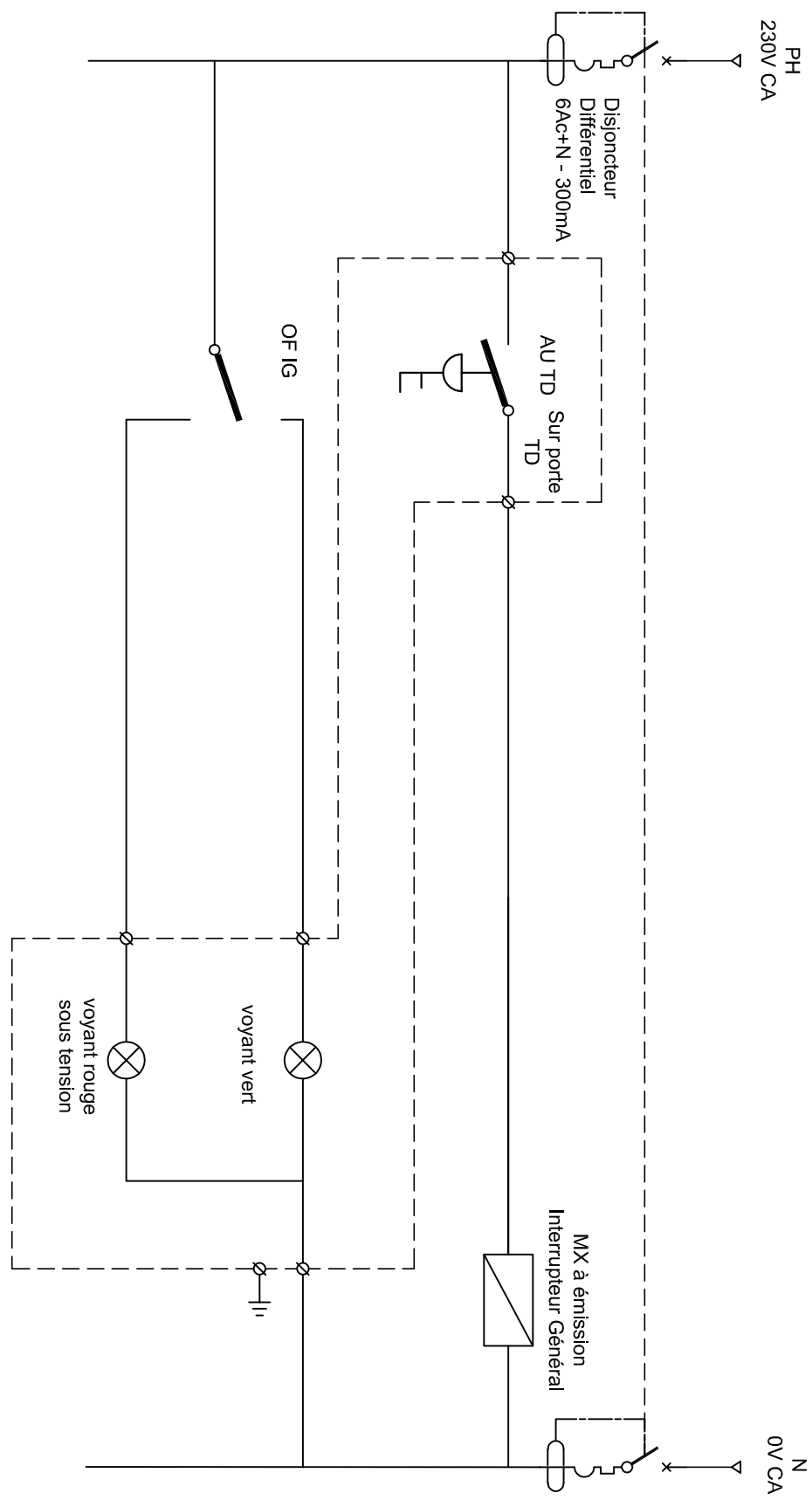


23-3611 - SCH01 - DCE - ARRAS
Réhabilitation de la CCI rue ROSATI

TD 2/1	32	A		05/24
B.A BAT - 980, avenue Charles Pecqueur - 62620 Ruitz	folio	indice	modifications	date



23-3611 - SCH01 - DCE - ARRAS Réhabilitation de la CCI rue ROSATI				
TD 2/1	34	A		05/24
B.A BAT - 980, avenue Charles Pecqueur - 62620 Ruitz	folio	indice	modifications	date



Commande A.U. TD

23-3611 - SCH01 - DCE - ARRAS
Réhabilitation de la CCI rue ROSATI

TD 2/1

35

A

05/24

B.A BAT - 980, avenue Charles Pecqueur - 62620 Ruitz

folio

indice

modifications

date

FOLIO VIERGE

23-3611 - SCH01 - DCE - ARRAS
Réhabilitation de la CCI rue ROSATI

36

A

05/24

B.A BAT - 980, avenue Charles Pecqueur - 62620 Ruitz

folio

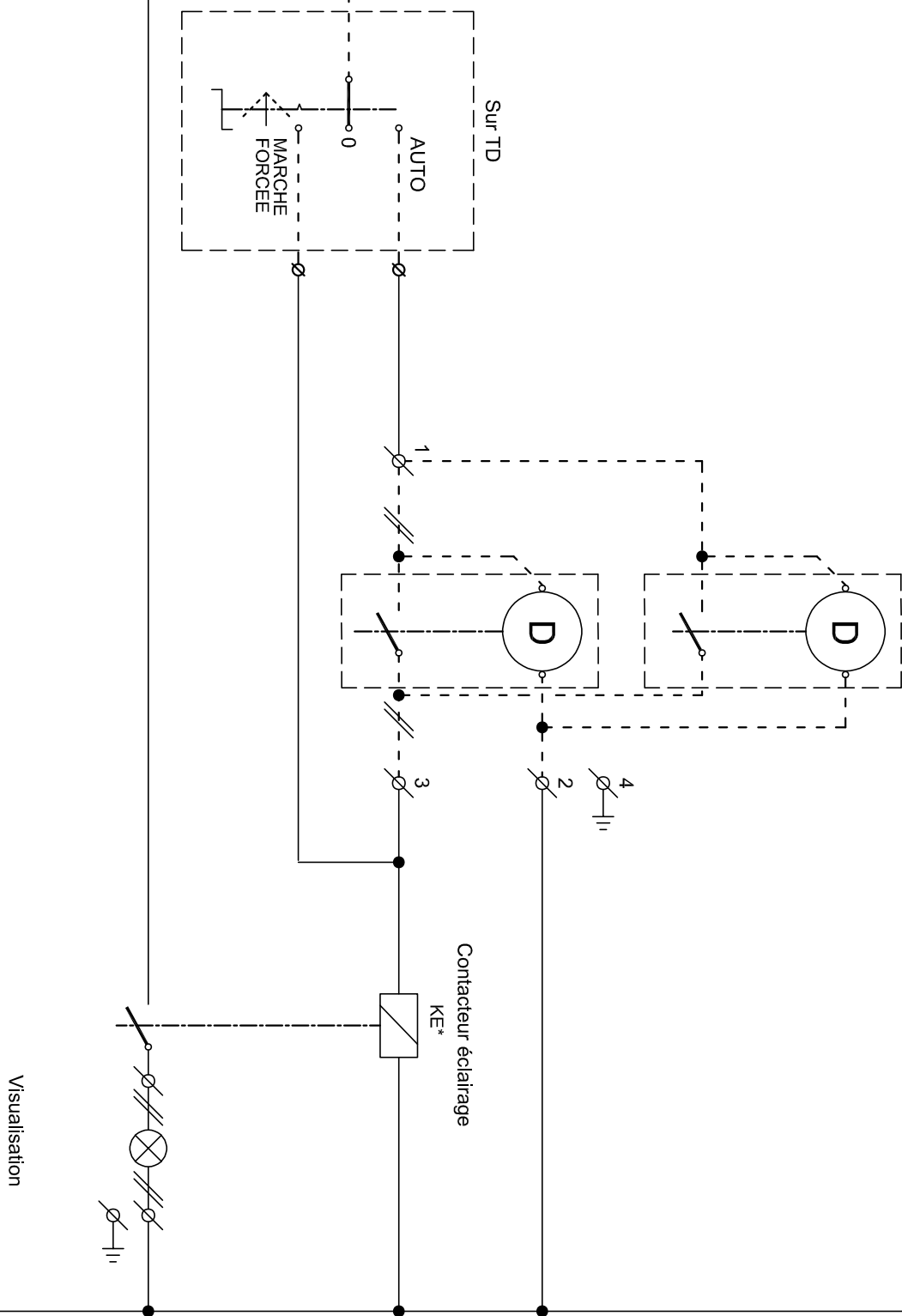
indice

modifications

date

PH
230V CA

N
0V CA



23-3611 - SCH01 - DCE - ARRAS
Réhabilitation de la CCI rue ROSATI

SCHEMA TYPE DE COMMANDE D'ECLAIRAGE AVEC DETECTEURS

37

A

05/24

B.A BAT - 980, avenue Charles Pecqueur - 62620 Ruitz

folio

indice

modifications

date